

Kinetix

the new science of integrated motion

Технология распределения Kinetix аккуратно интегрирует контроль Logix, возможность соединения SERCOS, сервоприводов, двигателей и запуск, позволяя выполнение многих функций одной платформой. При наличии одной встроенной контрольной платформы, которая использует одну и ту же программу для контроля движения и последовательного контроля во время развития и работы системы, значительно облегчаются техническое обслуживание и поиск неисправностей. Kinetix подходит к самым требовательным приложениям, например, к транспортировке, упаковке в картон, завертыванию, разливу по бутылкам, наклейке этикеток и упаковке тары, а также многоосевому контролю без потери четкости выполнения.

PowerFlex

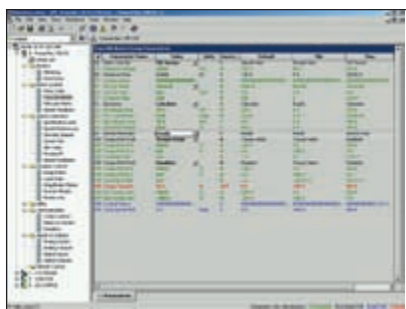
Семейство приводов PowerFlex разработано для полной интеграции со всеми другими компонентами и системами автоматизированных интегрированных структур Rockwell, чтобы предложить преимущества, которые оставляют далеко позади обычные, не интегрированные решения. Возрастающие возможности коммуникации вмонтированных приводов PowerFlex означает, что удаленное наблюдение, диагностика и установка параметров легко выполняются. При комплектации, сборке, конвертации и работе с материалами с приводом PowerFlex, сердцем Вашего интегрированного решения, Ваше приложение будет работать более рационально и более эффективно.

PowerFlex 40

Быстрая и легкая эксплуатация

Разработано с универсальным приложением и устойчивой работой памяти, PowerFlex 40 характеризуется бессенсорным векторным контролем и дополнительной возможностью ввода/вывода. Быстрая работа и легкость без необходимости программирования.

Для сетевой коммуникации PowerFlex 40 является идеальным решением.



PowerFlex 70

Работа и контроль

Привод PowerFlex 70 AC предлагает превосходную работу при легкости в использовании привода. Работа мирового класса поставляется в маленьком комплекте по сравнительно небольшой цене. Привод PowerFlex 70 AC разработан для контроля двигателей трехфазной индукции в приложениях от самого простого контроля скорости до самого требовательного контроля вращения.



Ultra3000

Максимальная работа и гибкость

Ultra3000 высокопродуктивные, одноосевые цифровые сервоприводы предлагают простую интеграцию и гибкость для работы в машинных контрольных структурах.



Приводы переменного тока

Kinetix™ 6000

Kinetix™ 6000 эффективно отвечает необходимости контроля движения по всему миру.

- Соответствует всем мировым требованиям напряжения
- Характеризуется адаптивным модульным дизайном с уникальными легкими в использовании компонентами
- Предлагает удобный компактный размер
- 1.9-6.6 кВт
- 1.2-22 кВт доступны в 2004

Как часть решения Allen-Bradley Kinetix Integrated Motion, Kinetix 6000 предлагает:

- Исключительную работоспособность
- Легкость в использовании и гибкость
- Сберегает время и деньги

Ultra 3000



- Опции 100-480В переменного тока, одно и 3 фазный ввод
- Опции соединения SERCOS или DeviceNet™
- 7.5А до 150А возможность максимального тока
- Высокая плотность коннекторов D-Shell
- Программируемая встроенная флэш-память
- 7-мисегментный индикатор для кодов статуса и ошибки
- 8 выбираемых вводов
- 4 выбираемых выводов и релейный вывод



- Серийный порт для коммуникаций RS-232/RS-485
- Одобрен Советом Европы и UL® занесенным в стандарты безопасности США и Канады

Бесколлекторные серводвигатели

- Двигатели серии MP с малой инерцией и абсолютной обратной связью
- Интегрированные сцепные двигатели серии MP
- 1326AB средняя инерция с высоким разрешением обратной связи маленькие двигатели



PowerFlex 40

- 0.20 кВт до 2.2 кВт 240В однофазный, 0.4 to 11 кВт 240В и 400В 3-фазный
- В/Гц контроль и бессенсорные векторные режимы
- Внутренние опции фильтра EMC для одно фазного и внешний до 100м
- Встроенный динамический прерыватель
- Встроенный коммутатор RS 485 для конфигураций
- Дополнительная карта DeviceNet с режимом нескольких приводов
- Программируемый через Drive Explorer или Drive Executive
- Внутренний цикл PID
- Интегрированная клавиатура программирования и панель индикации местного статуса
- Функции таймера/счетчика, функции И/ИЛИ, пошаговая логика



- Рейка стандарта DIN и монтаж Zero-Stacking

PowerFlex 70

- 0.37кВт до 15кВт, 400В 3-фазный возрастая до 40 кВт в 2004
- Бессенсорный вектор и контрольные режимы В/Гц
- Внутренние опции фильтра EMC
- Встроенный динамический резистор (опции)



PowerFlex 700 и 700S/H

- 0.37 кВт до 110 кВт, 400В 3-фазный
- Дополнительный аналоговый и цифровой ввод/вывод, обратная связь кодировщика в сравнении со стандартным контролем PowerFlex 700
- Быстрый аналоговый ввод (время ответа <1 мс)
- Контроль В/Гц, бессенсорный вектор или векторные контрольные режимы
- Регулирование вращения с или без обратной связи кодировщика
- Возможность переключения между контролем скорости и вращения «налету»
- Функциональность связывания параметров
- 700S характеризуется встроенной опцией двигателя Logix
- Схематичный или функциональный блок программирования при помощи RSLogix5000
- Высокая продуктивность SynchLink для коммуникации приводов



Получи больше от движения и приводов

При любом использовании приложения, начиная от насосных приводов заканчивая вентиляторами, для высокопродуктивных, многоосевых систем машинного контроля мы можем предложить наилучшие решения согласно Ваших нужд. Как часть нашей интегрированной структуры все наши приводы и системы контроля движения предлагают наивысший уровень интеграции, что приносит значительные преимущества над обычными системами. Больше информации:

www.klinkmann.com

