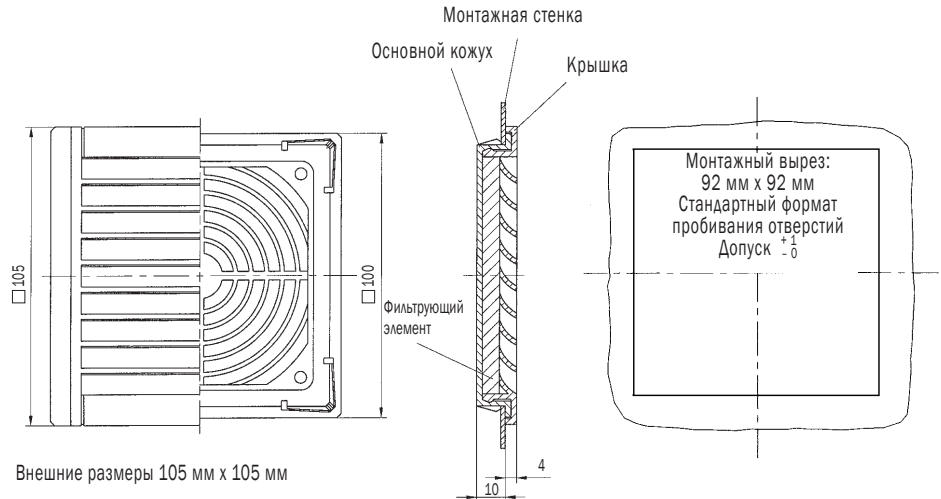
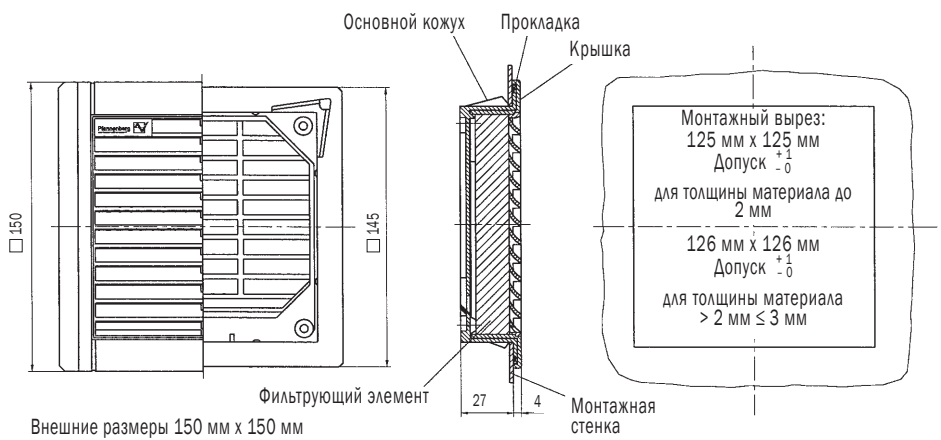
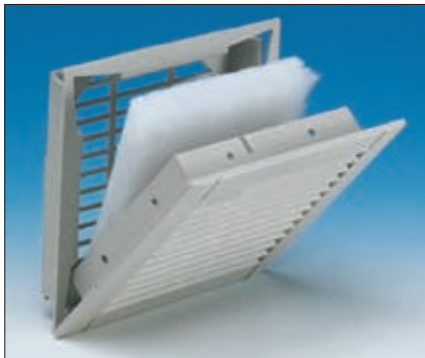


Выпускной фильтр серии PFA

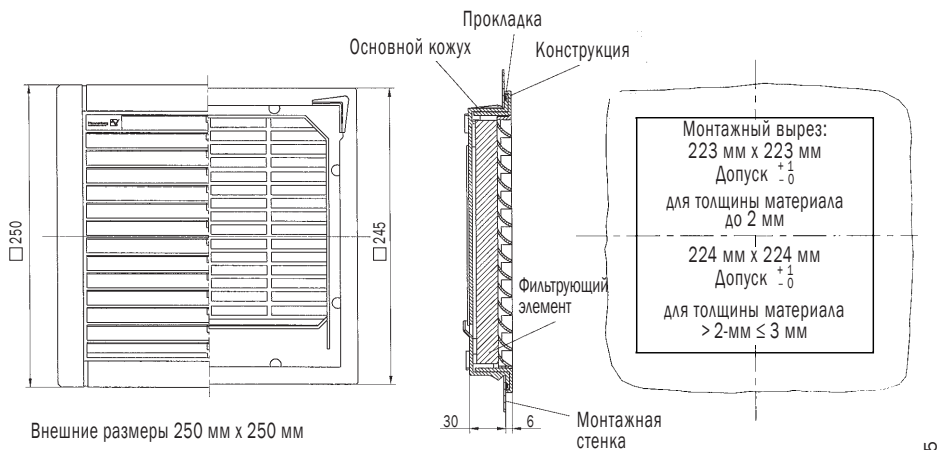
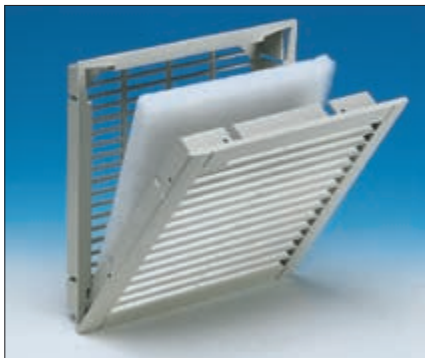
PFA 1.000



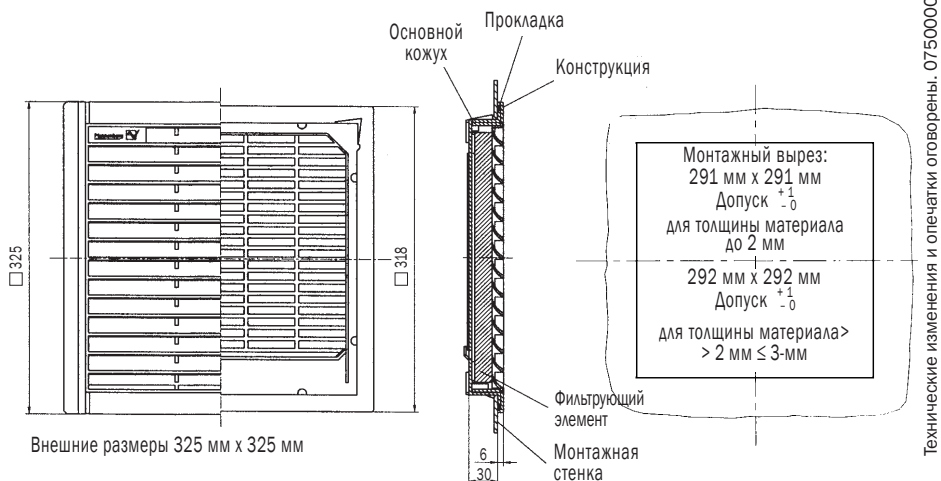
PFA 2.000



PFA 2.500/3.000



PFA 5.000/6.000/7.000



«... ЩЕЛК И ГОТОВО!»

- Такой же дизайн как у вентиляторов серии PF
- Разработанная и запатентованная компанией Pfannenberg быстрая система крепления «... щелк и готово»
- Безвинтовой монтаж на дверь в соответствии с VDE 0113 (EN 60204)
- Простая замена фильтрующего элемента
- Встроенная прокладка на вспененной основе (начиная с PF 2.000)



Степень защиты (только PFA-1.000)



Степень защиты



Степень защиты



Щелк и готово!



Германский Ллойд (только PFA-1.000 и PFA-3.000)



Монтаж без инструментов



Цвет

Характеристики воздушного потока	PFA 1.000	PFA 2.000	PFA 3.000	PFA 6.000
Фильтрующий элемент	150 гр/м ² *		150 гр/м ² *	
Эффективность фильтрации	73%		73%	
Класс эффективности фильтрующего материала (DIN EN 779)	G 2		G 2	

*) стандартный фильтрующий элемент 150 гр/м² (другие 350 гр/м², 500 гр/м²)

Технические характеристики	PFA 1.000	PFA 2.000	PFA 3.000	PFA 6.000
Внешние габаритные размеры (Высота x Ширина x Глубина установки)	105 x 105 x 10	150 x 150 x 27	250 x 250 x 30	325 x 325 x 30
Материал	(PC-FR)	термопластик, самозатухающий, UL 94 V0		(ABS-FR)
Вес	0,050 кг	0,126 кг	0,460 кг	0,755 кг
Цвет	RAL 7035, RAL 7032 или черный, прочие цвета по запросу			

Дополнительные характеристики	PFA 1.000	PFA 2.000	PFA 3.000	PFA 6.000
Климатические характеристики				
Рабочая температура	-20 °C до +70 °C			
Температура хранения	-20 °C до +70 °C			
Макс. относительная влажность воздуха	90%			
Степень защиты	IP 43	IP 54		
Базовая конфигурация	Стандартный фильтрующий коврик, руководство пользователя и руководство по установке			
Аксессуары	Нагреватель, нагреватель с вентилятором, термостат, см. Управление температурой			
Допуск к эксплуатации	PF 1.000 Германский Ллойд (GL), PF 3.000 Германский Ллойд (GL) UL- допуск см. Обзор вентиляторов с фильтром			