


Кабельные стяжки SES®-SM для монтажных работ с зубцами снаружи



SES®-SM



	SM6	SM66+	SM12
Материал:	Полиамид 6	Полиамид 6.6 модифицированный	Полиамид 12
Цвет:	черный	черный	черный
Рабочая температура:	20 ... +70°C +120°C кратковременный режим	40 ... +70°C +120°C кратковременный режим	40 ... +60°C +120°C кратковременный режим
Спецификации:	устойчив к воздействию ультрафиолетового излучения UL94 HB	защита от ультрафиолетового излучения UL94 HB	защита от ультрафиолетового излучения в соответствии с требованиями NFC20540 UL94 HB
Применение:	для внутреннего пользования	для внутреннего и наружного пользования	для внутреннего и наружного пользования

тип	№ изд.		размеры, мм		миним. прочность на разрыв, даН
			длина x ширина	максим. Ø пучка, мм	



Кабельные стяжки для монтажных работ SM6 (в мешках)

SM6-183/60 BK-C	0189 0050 010	100	183 x 6	43	30
SM6-183/90 BK-C	0189 0060 010	100	183 x 9	41	40
SM6-265/90 BK-C	0189 0070 010	100	265 x 9	63	51
SM6-355/90 BK-C	0189 0080 010	100	355 x 9	90	51

Кабельные стяжки для монтажных работ SM66+ (в коробках)

SM66+ 183/90 BK-C	0189 0201 010	100	183 x 9	41	40
SM66+ 265/90 BK-C	0189 0202 010	100	265 x 9	63	51
SM66+ 355/90 BK-C	0189 0203 010	100	355 x 9	90	51

Кабельные стяжки для монтажных работ SM12 (в коробках)

SM12-183/60 BK-C	0189 0105 010	100	183 x 6	43	30
SM12-130/90 BK-C	0189 0165 010	100	130 x 9	25	40
SM12-183/90 BK-C	0189 0115 010	100	183 x 9	41	40
SM12-265/90 BK-C	0189 0125 010	100	265 x 9	63	51
SM12-355/90 BK-C	0189 0135 010	100	355 x 9	90	51
SM12-550/90 BK-C	0189 0145 010	100	550 x 9	150	55
SM12-780/90 BK-C	0189 0155 010	100	780 x 9	225	55

Кабельные стяжки SES®-SC для кабельных желобов

Материал: нейлон. Цвет: черный
с зубцами внутри и снаружи




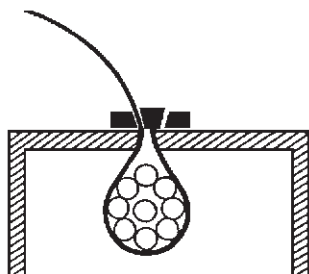
SES®-SC

-20 ... +80°C



• Кабельные стяжки SC (для внутреннего пользования)

тип	№ изд.		размеры, мм длина x ширина	максим. Ø пучка, мм	мин. прочность на разрыв, даН
SC06-300/61 BK-C	0186 0471 010	100	300 x 6	85	30



Кабельные стяжки SES® – Аксессуары для кабельных стяжек серии SL - SE – SR для обвязочных стяжек серии SM



SES®



• Стенная заглушка

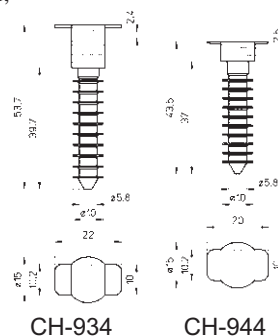
Основания для крепления кабельных стяжек совместно со стенной заглушкой выполняются из полиамида, черного цвета, предназначены для использования с кабельными стяжками производства SES (серия SM, ширина 90 мм) при проведении монтажных работ. Для внутреннего пользования рекомендуется применять основания стяжек из полиамида 6, для наружных установок из полиамида 12.



тип	№ изд.		материал	макс. сечение кабельной стяжки	отверстие Ø, мм	глубина отверстия, мм
-----	--------	---	----------	--------------------------------------	--------------------	-----------------------------

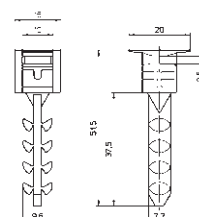
Крепление посредством специального инструмента

CH 934 6	0189 0526 010	100	PA 6	2,4 x 10	8	41
CH 934 12	0189 0525 010	100	PA12	2,4 x 10	8	41
CH 944 6	0189 0540 010	100	PA 6	2,5 x 10	8	38
CH 944 12	0189 0530 010	100	PA12	2,5 x 10	8	38

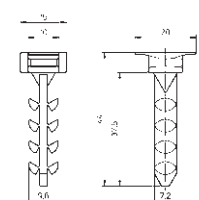


Крепление вручную

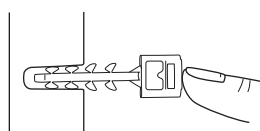
CH 937 6	0189 0541 010	100	PA 6	2,4 x 10	8	41
CH 937 12	0189 0542 010	100	PA12	2,4 x 10	8	41
CH 947 6	0189 0543 010	100	PA 6	2,5 x 10	8	38
CH 947 12	0189 0544 010	100	PA12	2,5 x 10	8	38



CH-937



CH-947

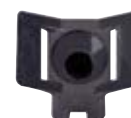
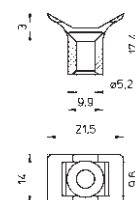


• Стенная заглушка CH-935 с рамкой, материал - PA 6 и PA 12, цвет – черный

черный PA 6
CH-935-6 0189 0536 010 100

стенная заглушка для крепления кабельных стяжек с макс. сечением 3 x 9,6 мм, крепление винтом TF 5 мм

черный PA 12
CH-935-12 0189 0535 010 100



• Стенная заглушка CH-936 для крепления двух кабельных стяжек, материал - PA 6 и PA 12, цвет – черный

черный PA 6
CH-936-6 0189 0516 010 100

стенная заглушка для крепления двух кабельных стяжек с макс. сечением 4,4 x 9,6 мм

черный PA 12
CH-936-12 0189 0515 010 100

